

Riparazione della retroilluminazione su Acer Aspire 1600 (di Marco Molon)

Questo tutorial mostra come ho riparato la retroilluminazione al mio portatile Acer Aspire 1600 (un bel P4 2660MHz).

Problema mostrato: all'accensione il TFT non si accende ma guardando controluce si vedono le scritte normali del boot.

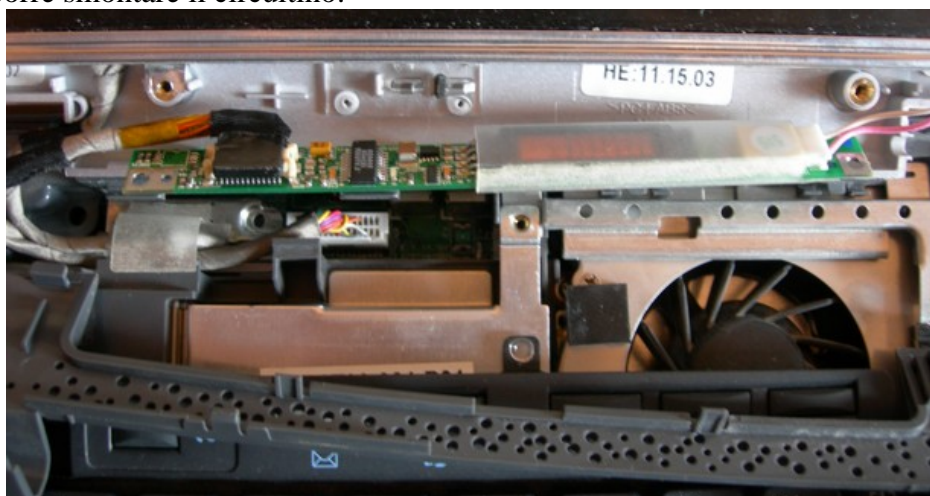
Risoluzione del problema: il problema è il neon di retroilluminazione del TFT che non si accende, ma dato che è difficile che si bruci il neon occorre controllare il circuito di alimentazione del neon che è integrato in ogni TFT.

- 1) Ho tolto tutte le viti (frontali) dello schermo che si trovano sotto i gommini e ho tolto la mascherina di plastica:



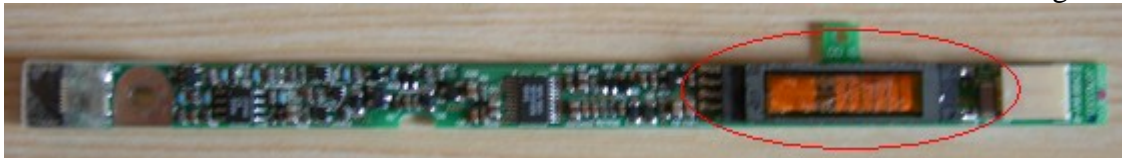
Proprio sotto il TFT c'è il circuitino che controlla le luci di segnalazione e che alimenta il neon di retroilluminazione (quei due fili bianco e rosa sulla destra).

- 2) Ora occorre smontare il circuitino:



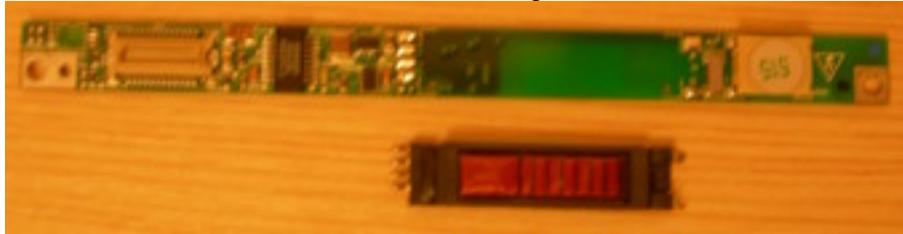


- 3) Quello arancione/rosso è il trasformatore che porta la tensione da 15V a 1500V adatti per l'accensione per il neon. Questo dispositivo nell'Acer scalda molto e nel mio caso si è bruciato. Questo componente non è riparabile ma è solo sostituibile. Ora se non volete cambiare monitor si può trovare lo stesso trasformatore da un altro TFT di un computer vecchio/rotto oppure si può mettere un alimentatore esterno per neon tipo quelli che vanno nei computer fissi per i giochi di luce. Certo in questo caso si perde un po' la portabilità del computer perché significherebbe "incollare" dietro il monitor un modulino di un paio di centimetri di larghezza. Io ho adottato la prima tecnica, prendendo il trasformatore da un TFT di un vecchio IBM. I circuiti chiaramente sono diversi ma il trasformatore è uguale:



(circuito di controllo del neon di un IBM Thinkpad)

- 4) Ora occorre solo sostituire il trasformatore, ricollegare il tutto e incrociare le dita!



Sotto vediamo la schermata di partenza del sistema operativo, funziona tutto!

